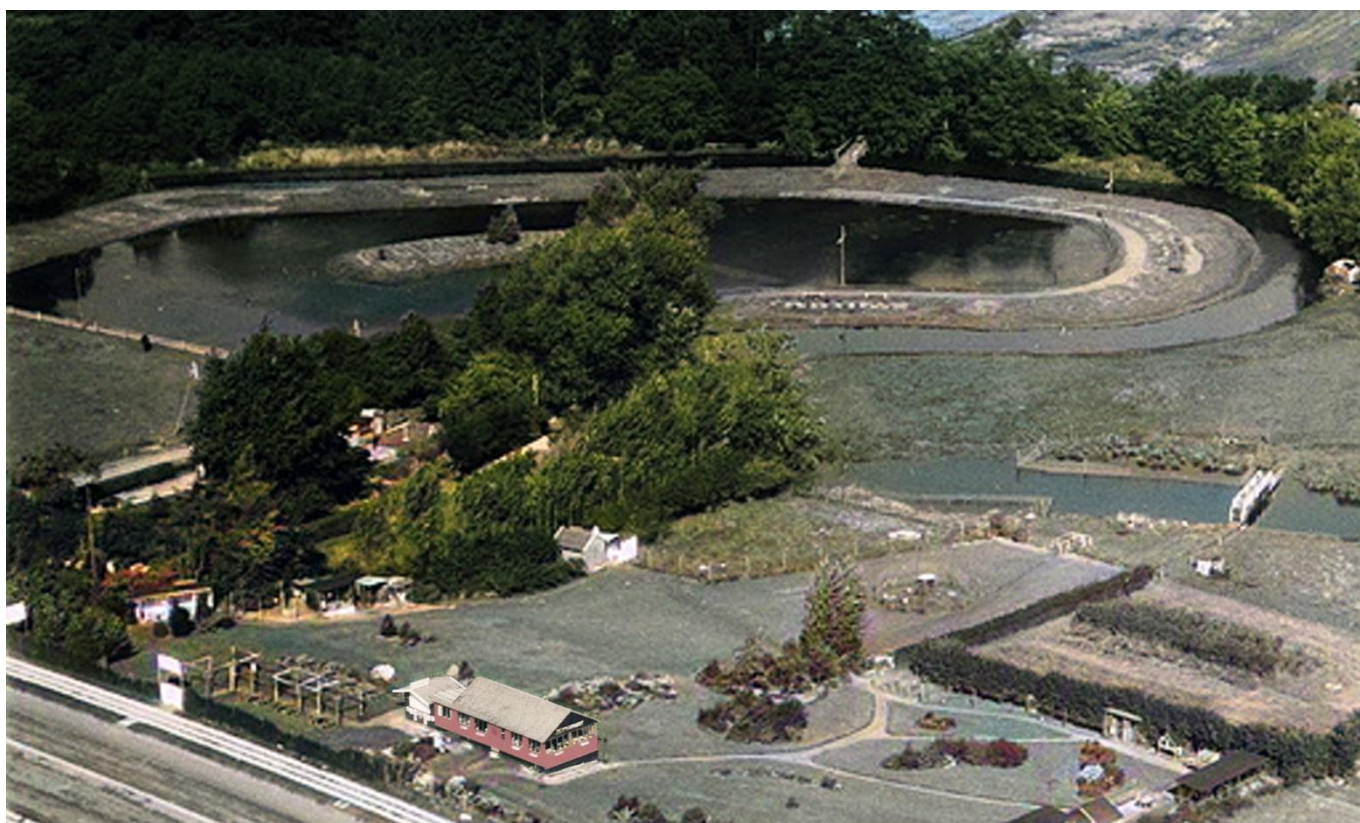


## Bykroens Mini Zoo og Skøjtesøen.



Det er ufatteligt hvordan ens hukommelse kan lede en på afveje. Indtil jeg så fotoet her, havde jeg bildt mig selv ind, at skøjtesøen lå direkte nedenfor dyreparken i stedet for ved siden af.

Den røde bygning indeholdt restaurant og cafe, og ved siden af, ishuset. Her stod vi børn ofte i kø. På det tidspunkt var min foretrukne, en ananasis.

I dyreparken var der bl. a. vaskebjørne, vildsvin, påfugle og en markat. Denne ubetydelige lille abe skulle man absolut ikke undervurdere. Var man så letsindig at stikke fingeren ind til den, kunne man være sikker på, at dens tænder satte sig fast i pågældende finger.

Når vi blev trætte af rovdvret, fortsatte vi somme tider ned til skøjtesøen. Personligt foretrak jeg skøjtesøen om sommeren. Der var mulighed for at få tæerne afkølet i søen. Og tæt ved snoede åen sig. Jeg har prøvet skøjtesøen en gang som skøjteløber. Denne karriere sluttede utrolig hurtigt, da jeg stort set med det samme røg på røven. Det resulterede i et meget forslået haleben.

Til gengæld var åen og skoven på den anden side utrolig dragende på mig. Utallige er de gange der blev fanget hundestejler, bygget tømmerflåder eller foretaget ekspeditioner i Jættehøj skoven.

Hvorvidt alle vores ekskursioner fulgte lovens bogstav kan nok være tvivlsom. Priset være forældelsesfrister.