

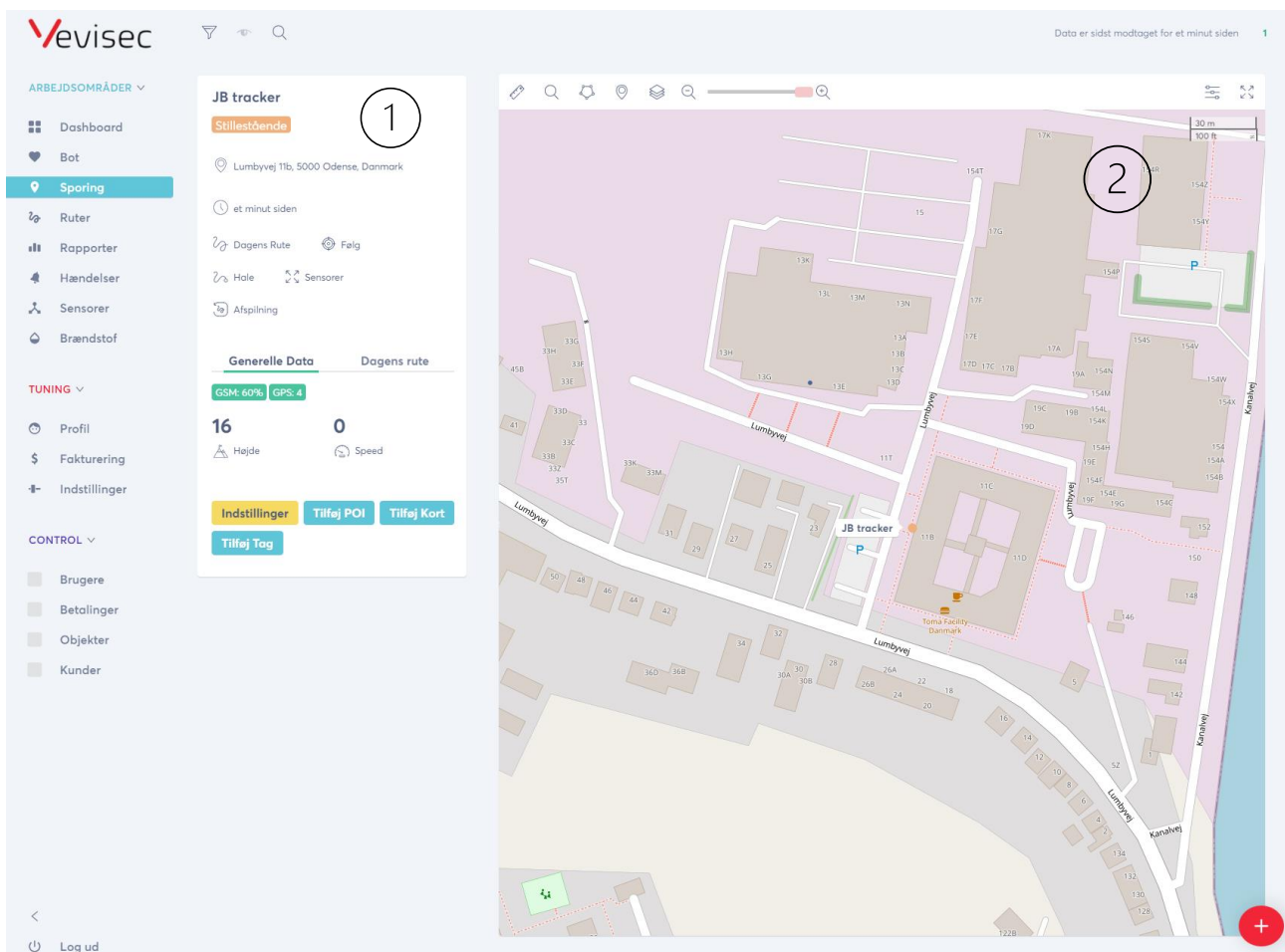
Kom godt i gang

Springsmenuen giver dig overblik over alle dine objekter og deres placering live. Flyttes et objekt, kan du følge med live på kortet.

Visningen er opdelt i 2 hovedområder, som vist på nedenstående billede.

Del 1 er en liste over alle dine oprettede objekter.

Del 2 er en live kortvisning, som automatisk opdaterer dine objekters position.



Del 1 – gennemgang

Ved at klikke på objektets navn vises detaljer, indstillingsmuligheder og genveje for objektet.

Dagens rute (genvej)

Klik på "dagens rute" for at få vist, hvilken rute objektet har tilbagelagt i dag.

Følg (indstilling)

Ved at klikke på "Følg" centrerer objektet på kortvisningen, og følger den hvor den bevæger sig hen. På den måde forsvinder den ikke ud af billedet.

Hale (indstilling)

Ved at klikke på "Hale", vises de seneste punkter på kortet, så man kan se hvor trackeren kommer fra.

Sensorer (genvej)

Du viderestilles til menuen "Sensorer" og får vist sensorer tilknyttet det valgte objekt.

Del 2 – gennemgang

I toppen af kortet finder du en række værktøjer og indstillingsmuligheder, som vi her gennemgår.

Måleværktøjer

Med måleværktøjet kan du opmåle afstande og arealer på kortet. Linje vælges for at måle afstande. Polygon, cirkel og rektangel anvendes ved arealberegning.

Kortsøgning

Kortsøgning giver dig mulighed for at søge på en adresse, hvorefter kortvisningen automatisk centrerer omkring den søgte adresse.

Zoneværktøj

Du kan med zoneværktøjet oprette zoner direkte på kortet.

POI værktøj

Du kan med POI værktøjet oprette zoner direkte på kortet.

Kort lag

Her kan du vælge mellem 5 forskellige kort lag. Når du skifter til et nyt kort lag, vil baggrunden på kortet skifte. Du kan fx skifte til Google Satellit, eller Google Traffic.

Zoom slider

Du kan zoome ind og ud på kortet enten via scrol hjulet på din mus, eller ved at trække slideren til højre eller venstre for at justere zoom niveauet.

Kortindstillinger

Her kan du toggle til og fra, hvilke oplysninger der vises om objektet på selve kortvisningen. Bestem fx selv om objektets titel, hastighed og nummerplade skal vises.

Storskærm

Ønsker du at have alle dine objekter synlige på en storskærm, skal du klikke på fuldskræmsvisnings ikonet.