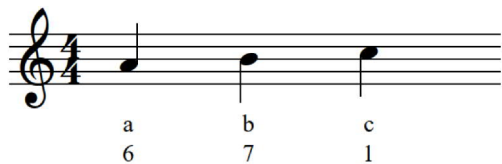


Musikkens abc



▫ Illustrationen til venstre spiller på, at de to skalaer C-dur og A-mol har samme tonemateriale men forskellig grundtone. Skalaerne har også samme antal faste fortegn, nemlig 0 (ingen).

Musikkens abc

- anvendt musikteori!

I A-mol bruges C-dur skalatrin, men grundtonen er trin 6:

Parallel-tonearter:

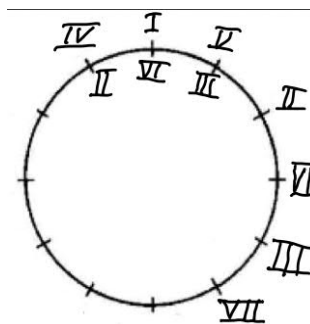
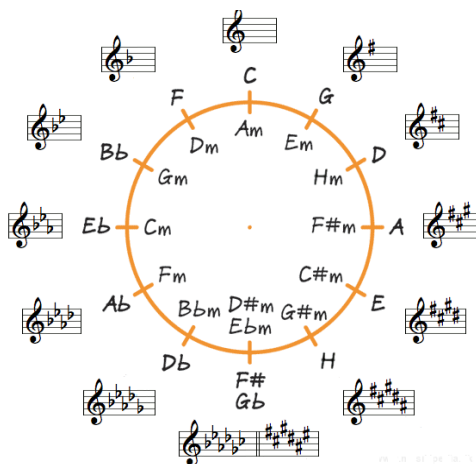
C-dur	c d e f g a b c	
Skalatrin	1-2-3-4-5-6-7-1	durskala
Skalatrin	6 7 1 2 3 4 5 6	molskala
A-mol	a b c d e f g a	

- Skalatrinnene gælder i alle tonearter.
- Når du spiller på klaverets hvide tangenter, overholder du "automatisk" de rigtige intervaller.
- Bemærk halvtonetrinnene 3-4 og 7-1!
- Der er altid en lille terts imellem parallel-tonearter!

- Molskalaer har samme tonemateriale som deres parallelle dur. Derfor kan du spille en molskala med samme skalatrin som den parallelle dur, men grundtonen er trin 6. Eksempler på parallelle tonearter:

A-mol og C-dur
 D-mol og F-dur
 E-mol og G-dur

- Se også "# Dur og mol 2201" i afsnittet "Filer".



The image shows a piano keyboard diagram with 21 keys labeled 1 through 7, repeated three times. Below the keyboard, a musical staff in treble clef shows a scale starting on G4. The notes are G, A, B, C, D, E, F, G, A, B, C, D, E, F, G, A, B. The notes are written as quarter notes on a five-line staff. Below the staff, the letters 'g a b c d e f g a b c d e f g a b' are written in lowercase, corresponding to the notes on the staff. The keyboard diagram has two vertical dotted lines: one at the G key (the 5th key of the first group) and one at the C key (the 12th key of the first group).