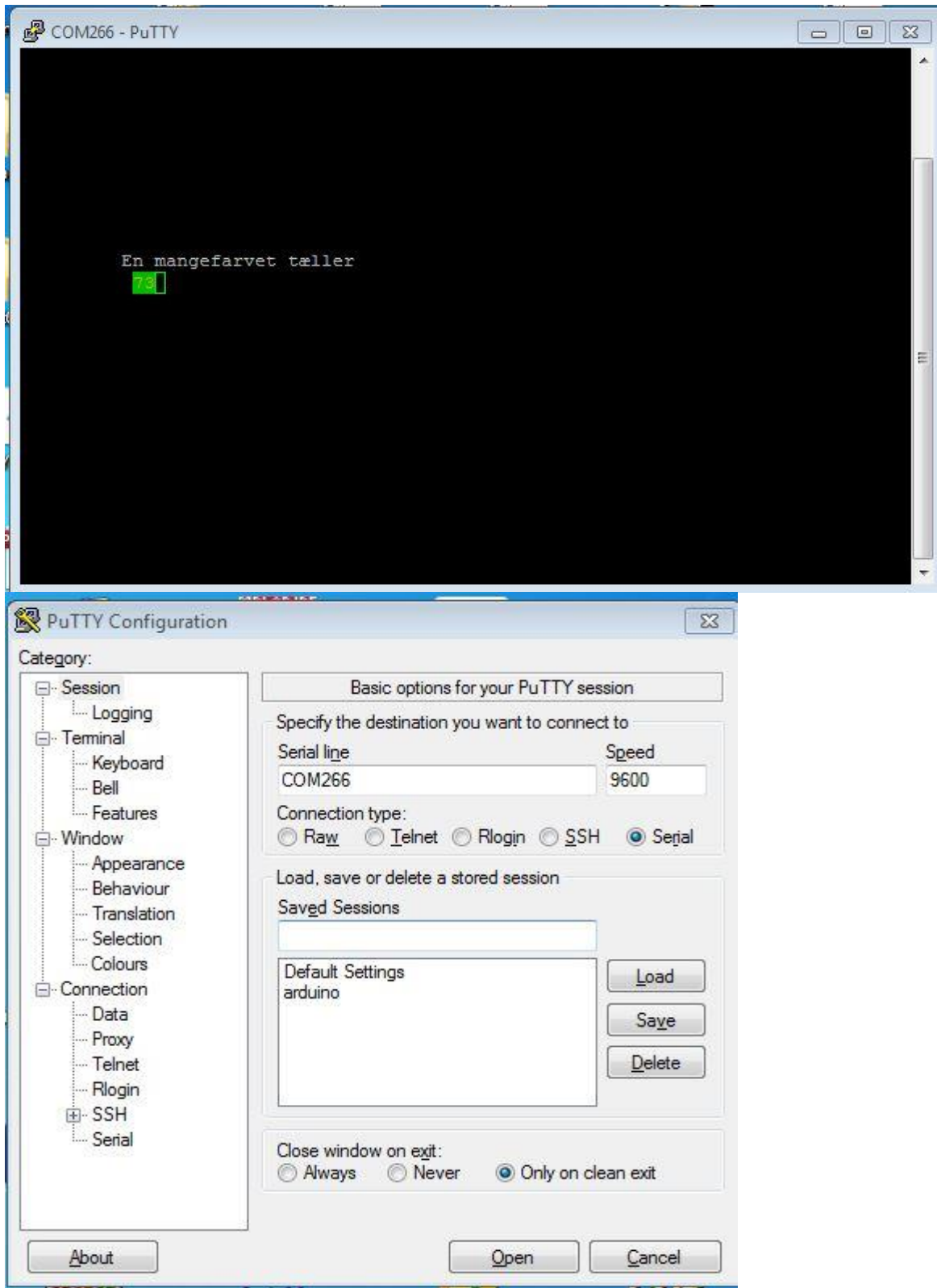


Arduino Ansi Driver



Arduino Ansi Driver er første forsøg på at lave et lille program til fælles brug.

Driveren giver mulighed for at skrive til PC skærmen fra dis arduinoprogram.

Skrivningen foregår til en terminalemulator der er baseret på ANSI standarden.

Jeg har brugt PuTTY som kan hentes gratis på internettet.

Fordele.

Du kan styre placering, farver, understregning om af de du skriver.

Jeg regner med senere at lave "input" delen, men du kan jo også bare læse fra seriel og "tygge" data selv.

Give it a Spin !!

Vejledning - hent og udpak ZIP filen.

/*

Kom igang med ansi Terminal.

Kompiler og send dette projekt til din arduino.

Se nederst i Arduino vinduet hvilken COM port din arduino har

Download og starte PuTTY,

PuTTY kan downloades fra <http://www.putty.org/> og fås til WIN og LINUX

Du skal i PuTTY vælge

"Serial" og sætte "COM1" til den COM dit arduinoboard har.

Hos mig er det COM266

Set Speed til 9600 - det skal være rigtigt men har ikke nogen betydning da det hele er via USB.

Tryk på OPEN og se hvad der sker....

Når skærmen er aktiv er Arduino "låst" og kan ikke programmeres, før PuTTY lukkes.

En fidus er derfor at lave en Genvej (højreklik på PuTTY programmet og "opret genvej").

Fyt genvejen til skrivebordet, Omdøb den til "Arduino skærm" .. eller noget andet.

Rediger genvejen så destination tilføjes : -serial COM266

Min destination der sådan ud:

```
J:\dokumenter\downloads\putty.exe -serial COM266
```

Når du sel vli lege med sagen skal du hente "ansiKonstanter.h" og "ansiterm" in i det program.

I starten af dis program skal du indsætte

```
#include "ansiKonstanter.h" // Hent Ansi Driver
```

```
*/
```